



Breitenstrasse 10 4852 Rothrist
Tel. +41 (0)62 797 03 03 Fax +41 (0)62 797 03 04

OBJEKT:

ORT:

PROJEKT NR:

ANLAGE: *STEUERUNG ZU WÄRMEPUMPE AWS-I 20 1L3.1
INNENAUFGESTELLT
- LEGIONELLENHEIZUNG 5kW*

ERSTELL-DATUM:

REVISIONS-DATUM:



STRIEGA-THERM AG
STEUERUNG ZU WÄRMEPUMPE
LEGIONELLENHEIZUNG AWS-I 20 1L3.1

DECKBLATT

Projekt:
AWS-I 20_1L3.1 LH

Datum:
16.04.2018

Zeichnungsnummer:

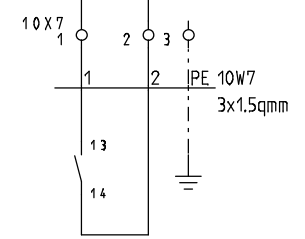
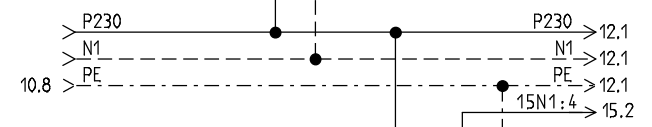
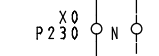
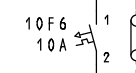
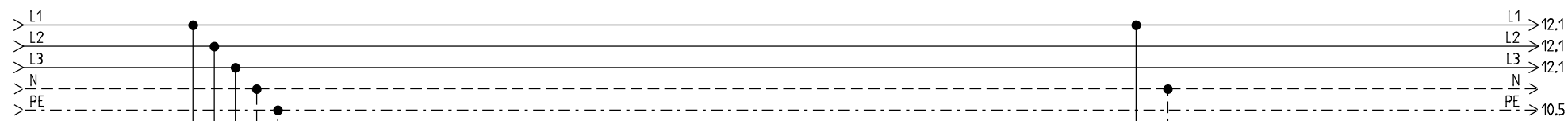
Anlage:

Rev.:

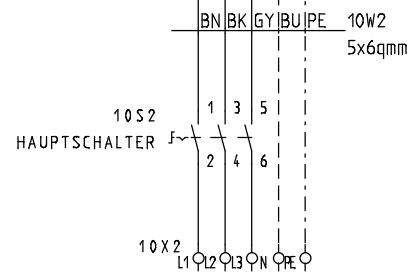
Ort:

erstellt von:

Blatt:
1



EW-SPERRE
 KONTAKT GESCHLOSSEN
 = BETRIEB



EINSPEISUNG
 3X400/230VAC/9.2kW/50Hz

EMPFOHLENE ABSICHERUNG **25AT**
 WÄRMEPUMPE MIT HEIZUNG

MINIMALE ABSICHERUNG 20AT
 WÄRMEPUMPE OHNE HEIZUNG



STRIEGA-THERM AG
 STEUERUNG ZU WÄRMEPUMPE
 LEGIONELLENHEIZUNG AWS-I 20 1L3.1

EINSPEISUNG

Projekt:
 AWS-I 20_1L3.1 LH

Datum:
 16.04.2018

Zeichnungsnummer:

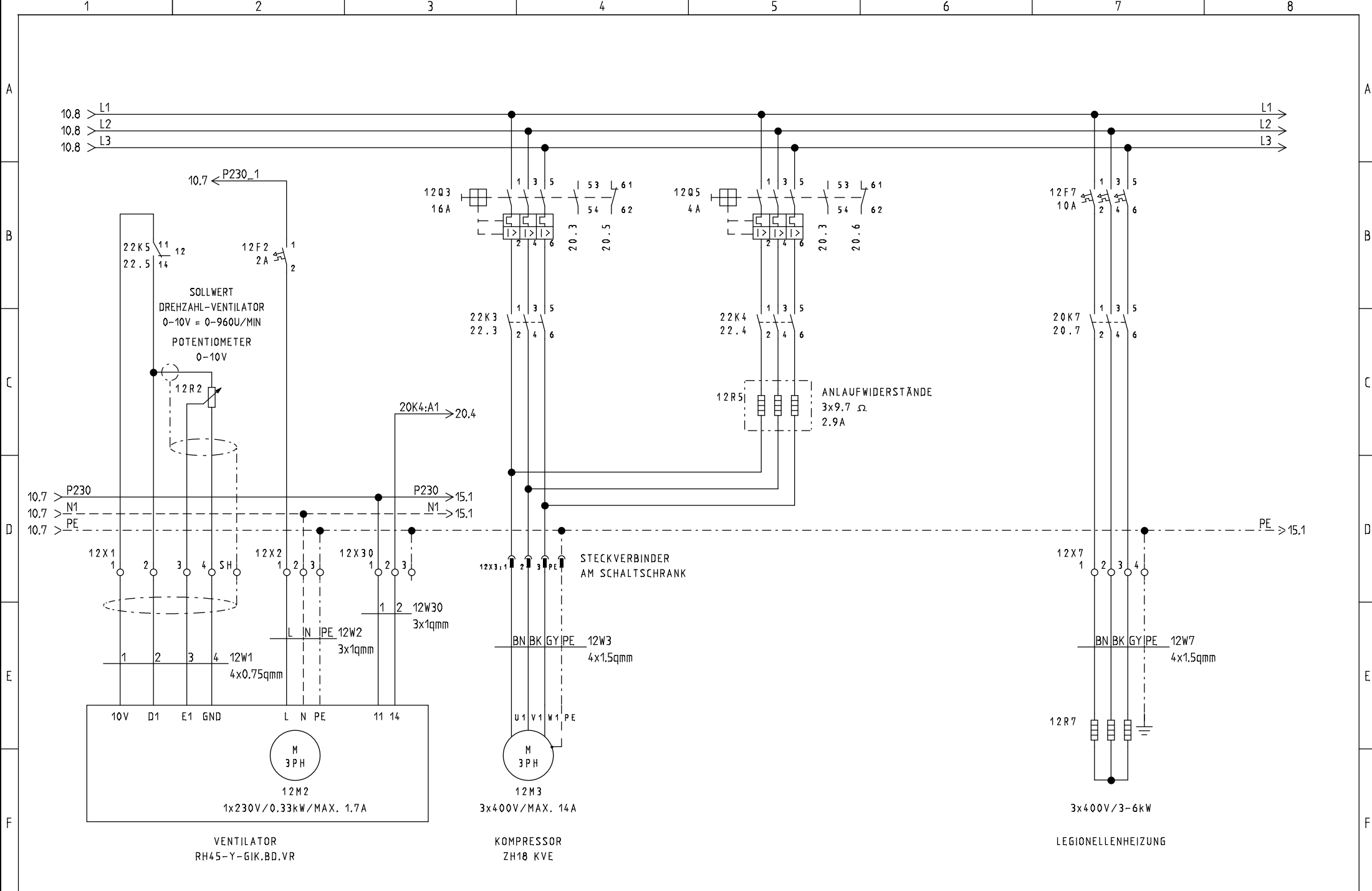
Anlage:

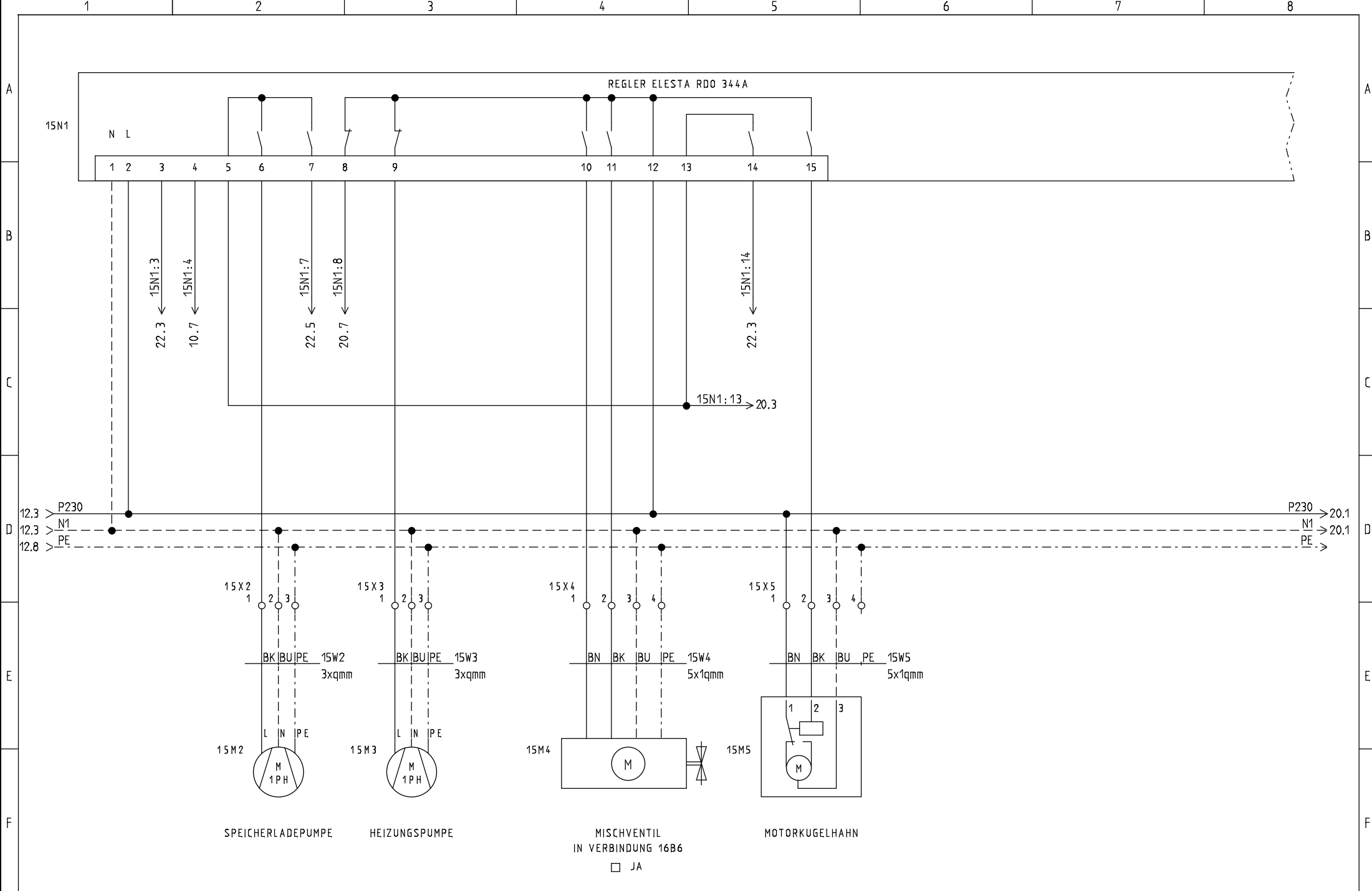
Rev.:

Ort:

erstellt von:

Blatt: 10





REGLER ELESTA RDO 344A
ANALOGUE EINGÄNGE

