



Breitenstrasse 10 4852 Rothrist  
 Tel. +41 (0)62 797 03 03 Fax +41 (0)62 797 03 04

OBJEKT:

ORT:

PROJEKT NR:

ANLAGE: *STEUERUNG ZU WÄRMEPUMPE AWS-I 20 1L6.1  
 INNENAUFGESTELLT  
 - LEGIONELLENHEIZUNG 4.5kW*

ERSTELL-DATUM:

REVISIONS-DATUM:



STRIEGA-THERM AG  
 STEUERUNG ZU WÄRMEPUMPE  
 LEGIONELLENHEIZUNG AWS-I 20 1L6.1

DECKBLATT

Projekt:  
 AWS-I 20\_1L6.1 LH

Datum:  
 16.04.2018

Zeichnungsnummer:

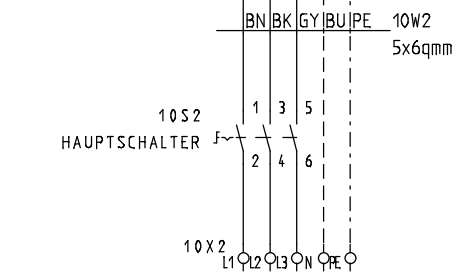
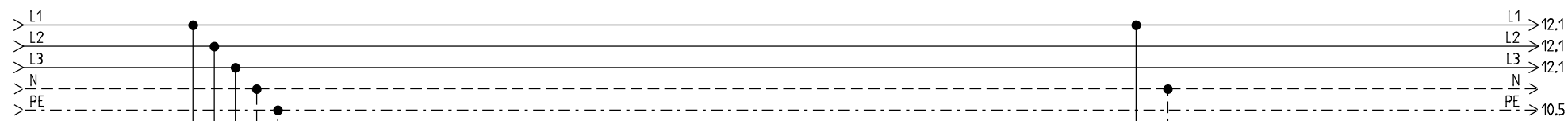
Anlage:

Rev.:

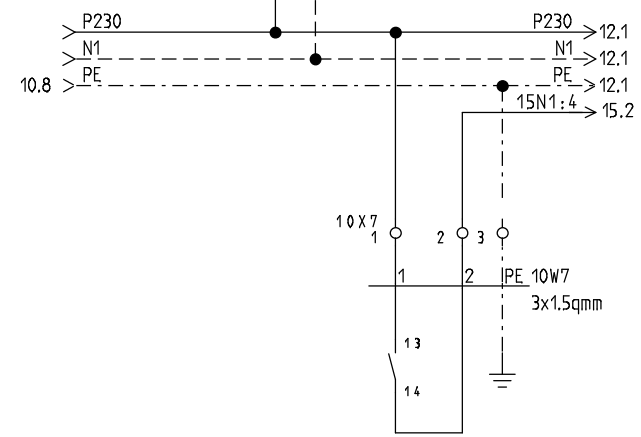
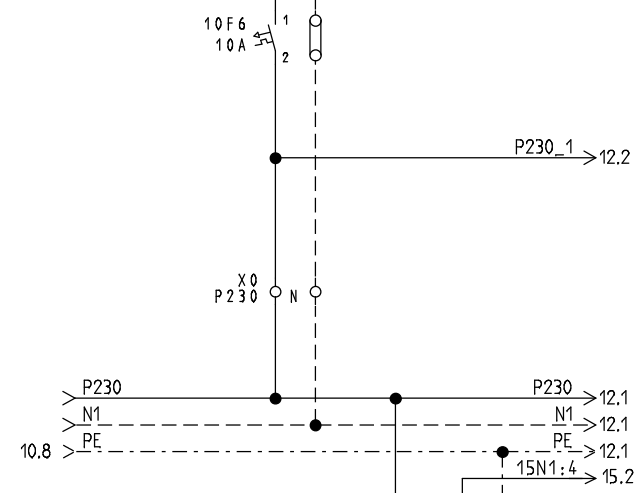
Ort:

erstellt von:

Blatt: 1



EINSPEISUNG  
 3X400/230VAC/9.2kW/50Hz  
 EMPFOHLENE ABSICHERUNG **25AT**  
 WÄRMEPUMPE MIT HEIZUNG  
 MINIMALE ABSICHERUNG 20AT  
 WÄRMEPUMPE OHNE HEIZUNG



EW-SPERRE  
 KONTAKT GESCHLOSSEN  
 = BETRIEB



STRIEGA-THERM AG  
 STEUERUNG ZU WÄRMEPUMPE  
 LEGIONELLENHEIZUNG AWS-I 20 1L6.1

EINSPEISUNG

Projekt:  
 AWS-I 20\_1L6.1 LH

Datum:  
 16.04.2018

Zeichnungsnummer:

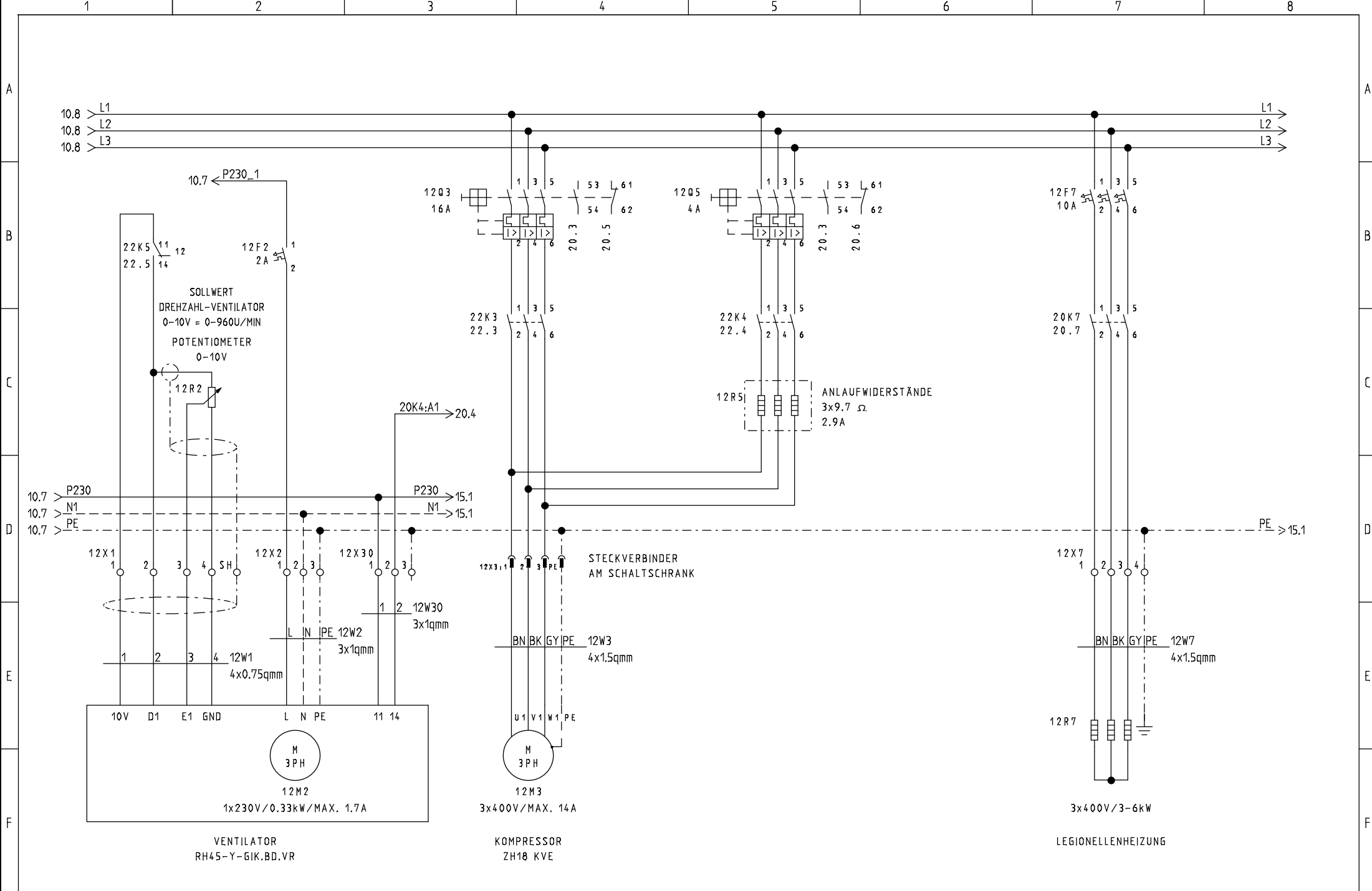
Anlage:

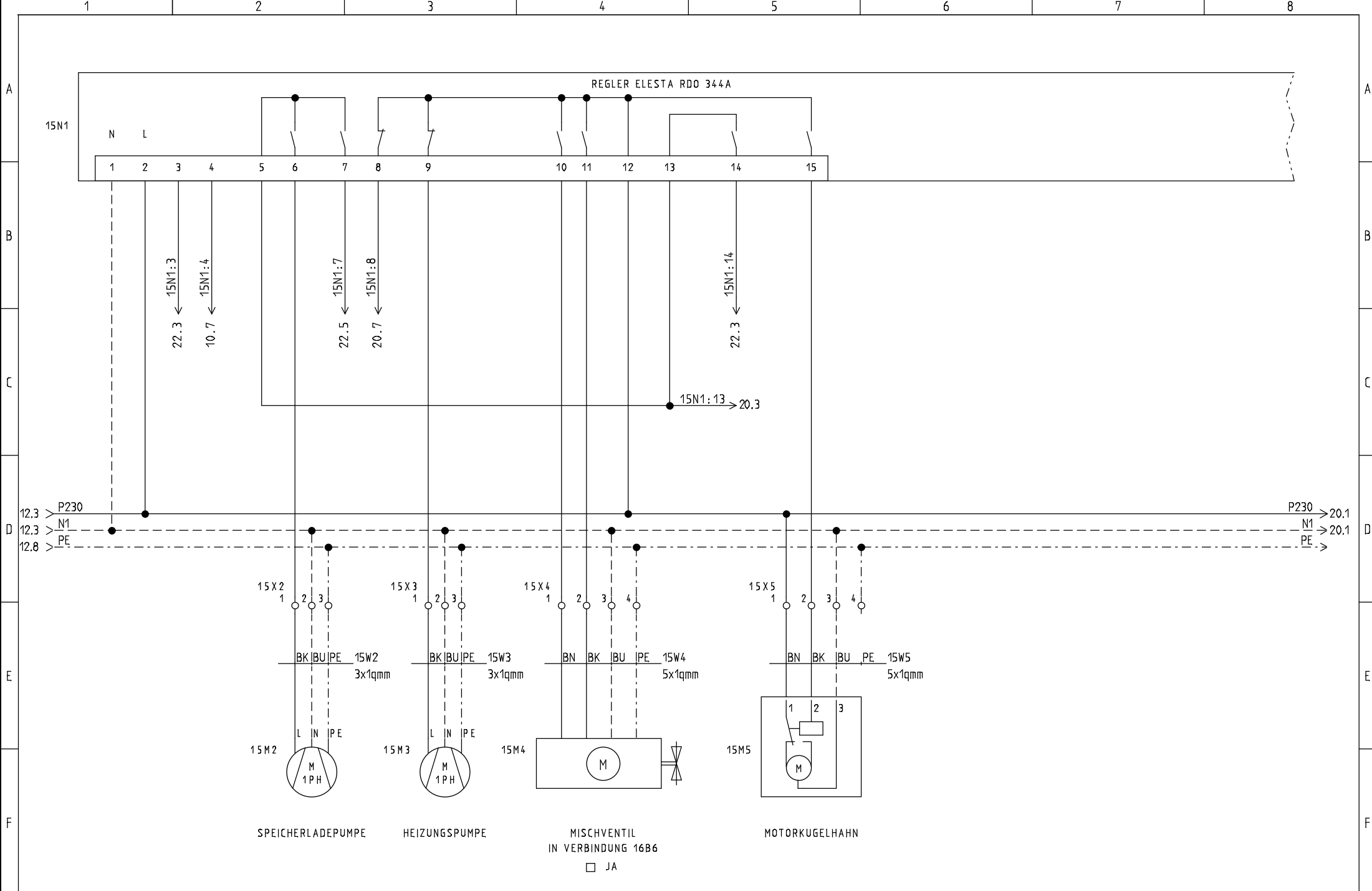
Rev.:

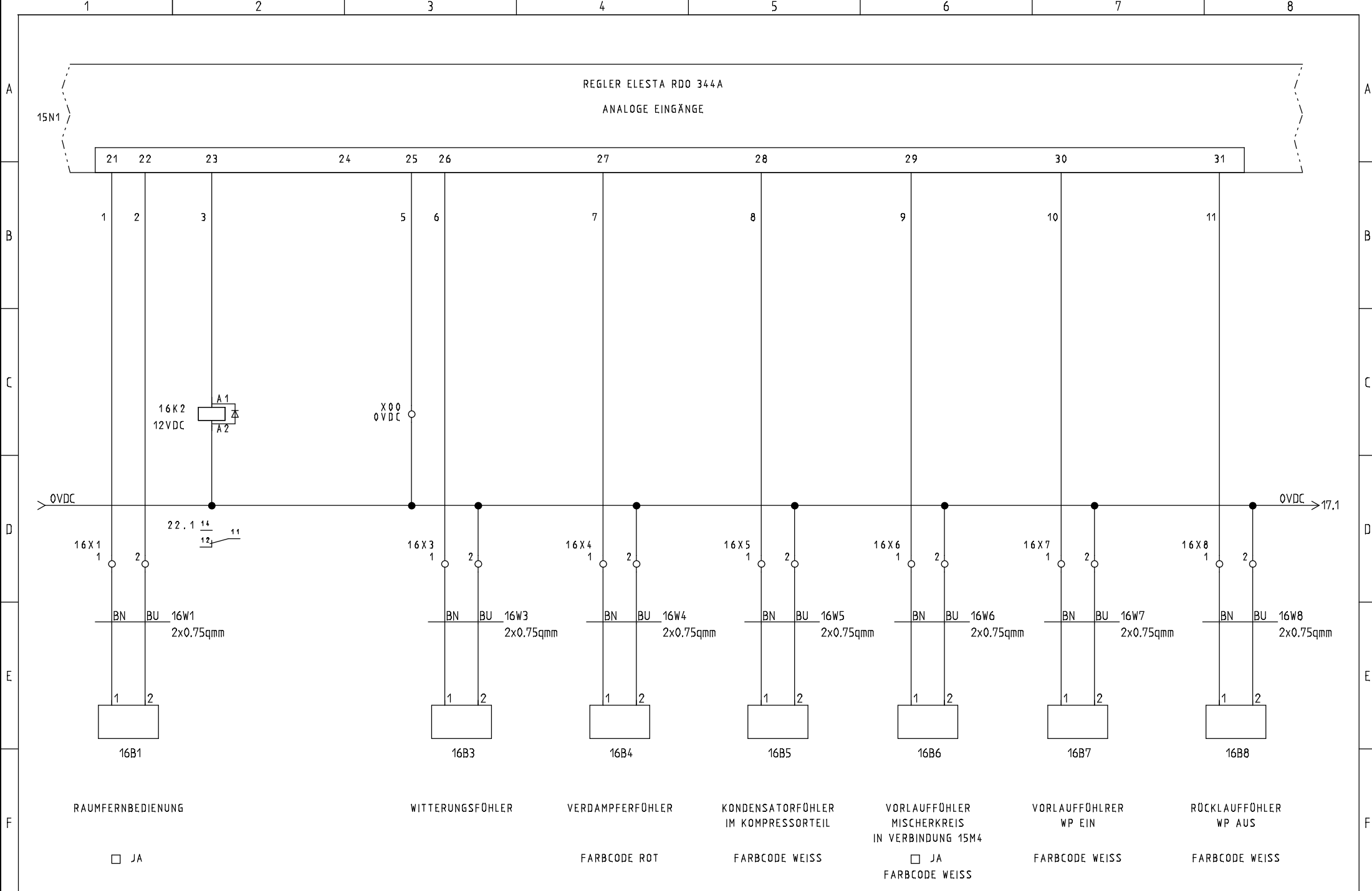
Ort:

erstellt von:

Blatt: 10







STRIEGA-THERM AG  
STEUERUNG ZU WÄRMEPUMPE  
LEGIONELLENHEIZUNG AWS-I 20 1L6.1

230VAC PUMPEN + VENTILE

Projekt: AWS-I 20_1L6.1 LH	Zeichnungsnummer:	Rev.:	erstellt von:
Datum: 16.04.2018	Anlage:	Ort:	Blatt: 16

