



Breitenstrasse 10 4852 Rothrist
 Tel. +41 (0)62 797 03 03 Fax +41 (0)62 797 03 04

OBJEKT:

ORT:

PROJEKT NR:

ANLAGE: *STEUERUNG ZU WÄRMEPUMPE AWS-I 20 1L 7.1
 INNENAUFGESTELLT
 - LEGIONELLENHEIZUNG 4.5kW*

ERSTELL-DATUM:

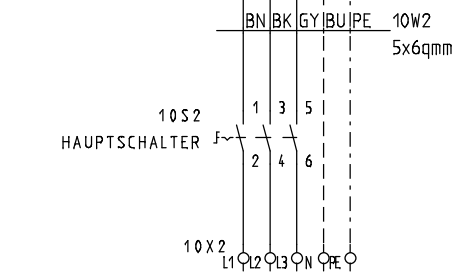
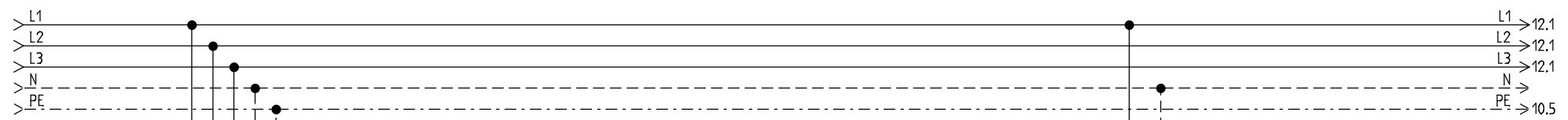
REVISIONS-DATUM:



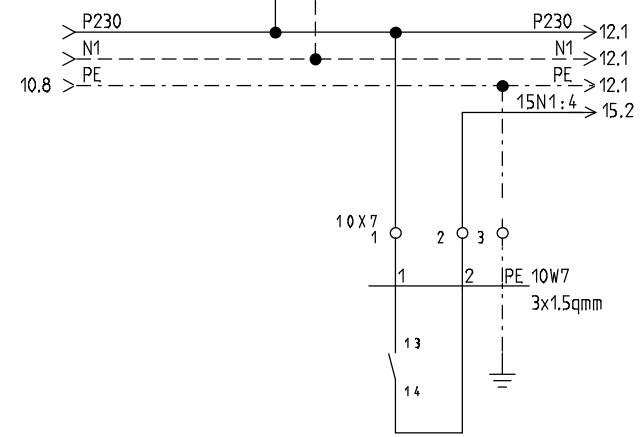
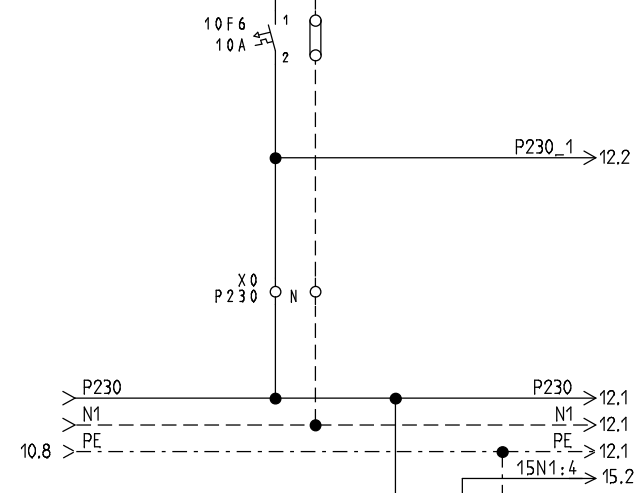
STRIEGA-THERM AG
 STEUERUNG ZU WÄRMEPUMPE
 LEGIONELLENHEIZUNG AWS-I 20 1L7.1

DECKBLATT

Projekt: AWS-I 20_1L7.1 LH	Zeichnungsnummer:	Rev.:	erstellt von:
Datum: 16.04.2018	Anlage:	Ort:	Blatt: 1



EINSPEISUNG
 3X400/230VAC/9.2kW/50Hz
 EMPFOHLENE ABSICHERUNG **25AT**
 WÄRMEPUMPE MIT HEIZUNG
 MINIMALE ABSICHERUNG 20AT
 WÄRMEPUMPE OHNE HEIZUNG



EW-SPERRE
 KONTAKT GESCHLOSSEN
 = BETRIEB



STRIEGA-THERM AG
 STEUERUNG ZU WÄRMEPUMPE
 LEGIONELLENHEIZUNG AWS-I 20 1L7.1

EINSPEISUNG

Projekt:
 AWS-I 20_1L7.1 LH

Datum:
 16.04.2018

Zeichnungsnummer:

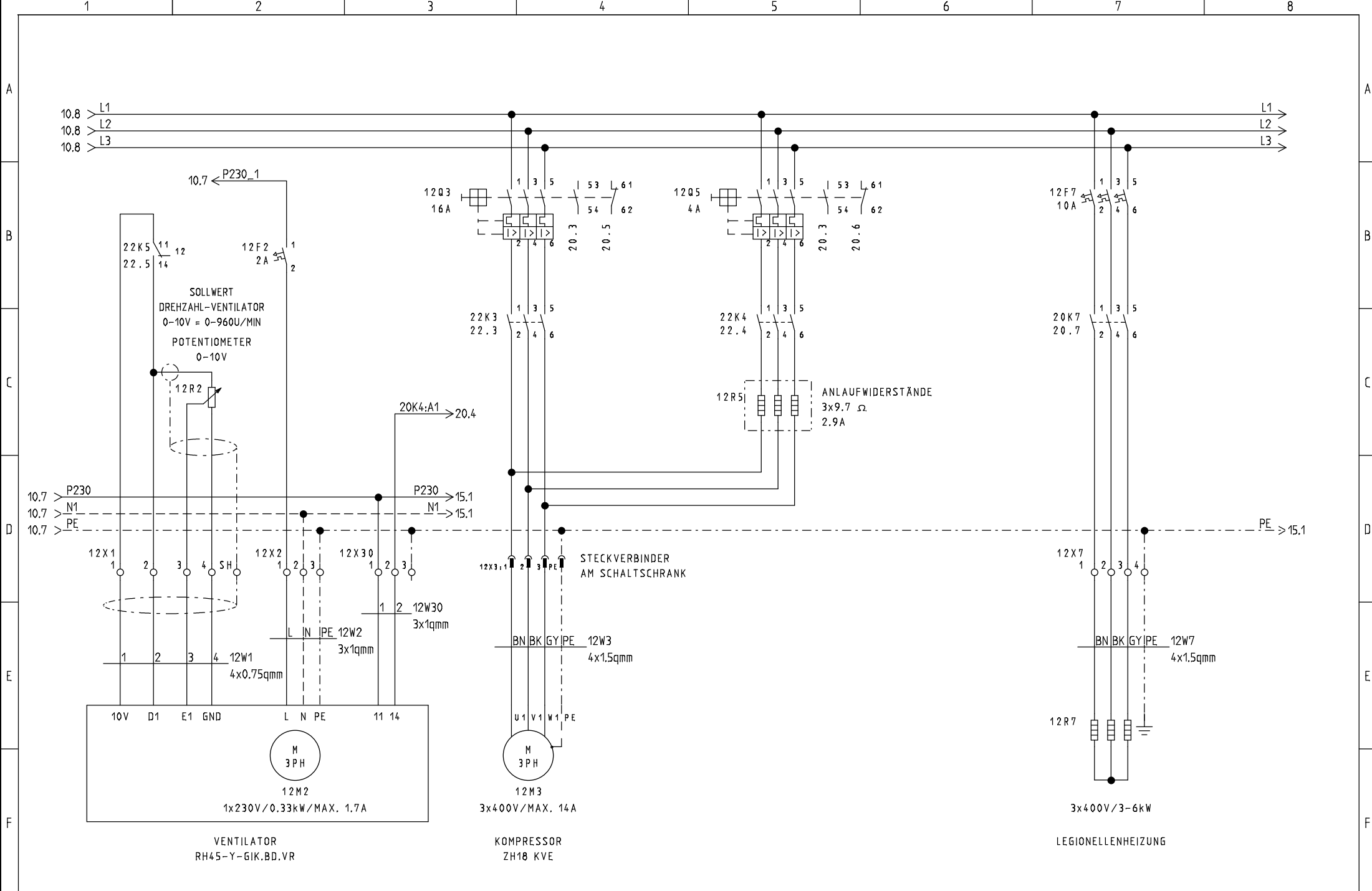
Anlage:

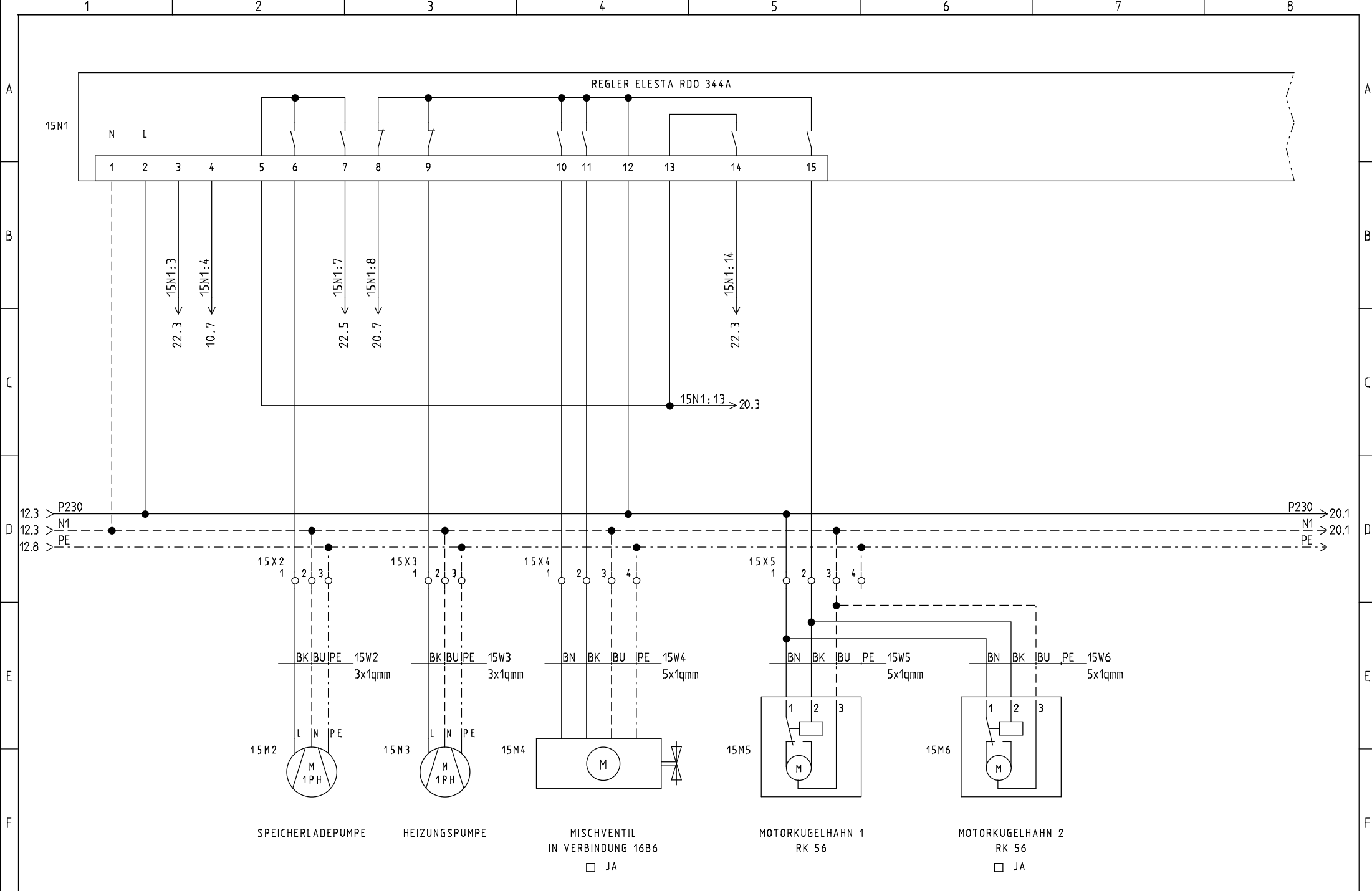
Rev.:

Ort:

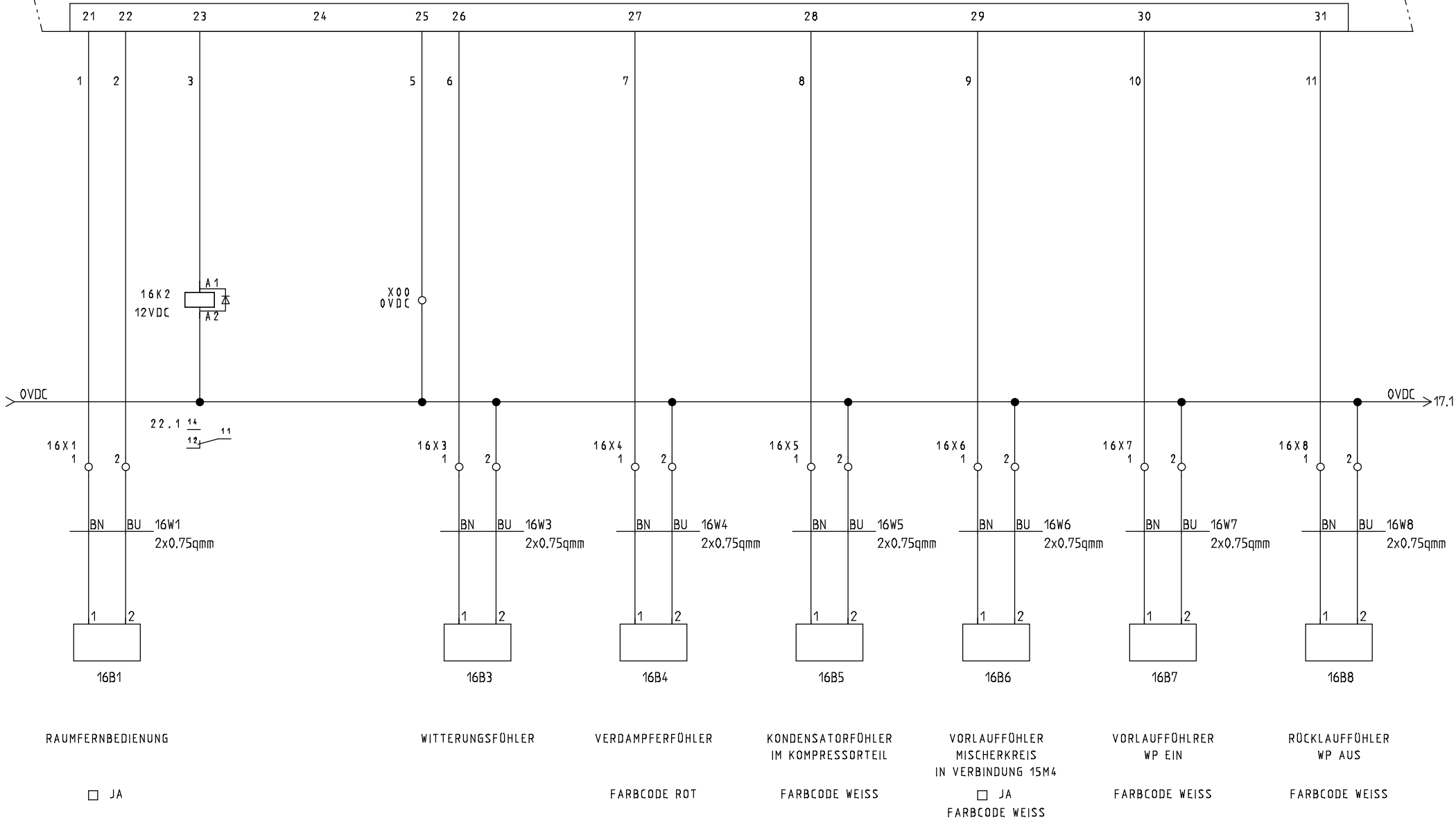
erstellt von:

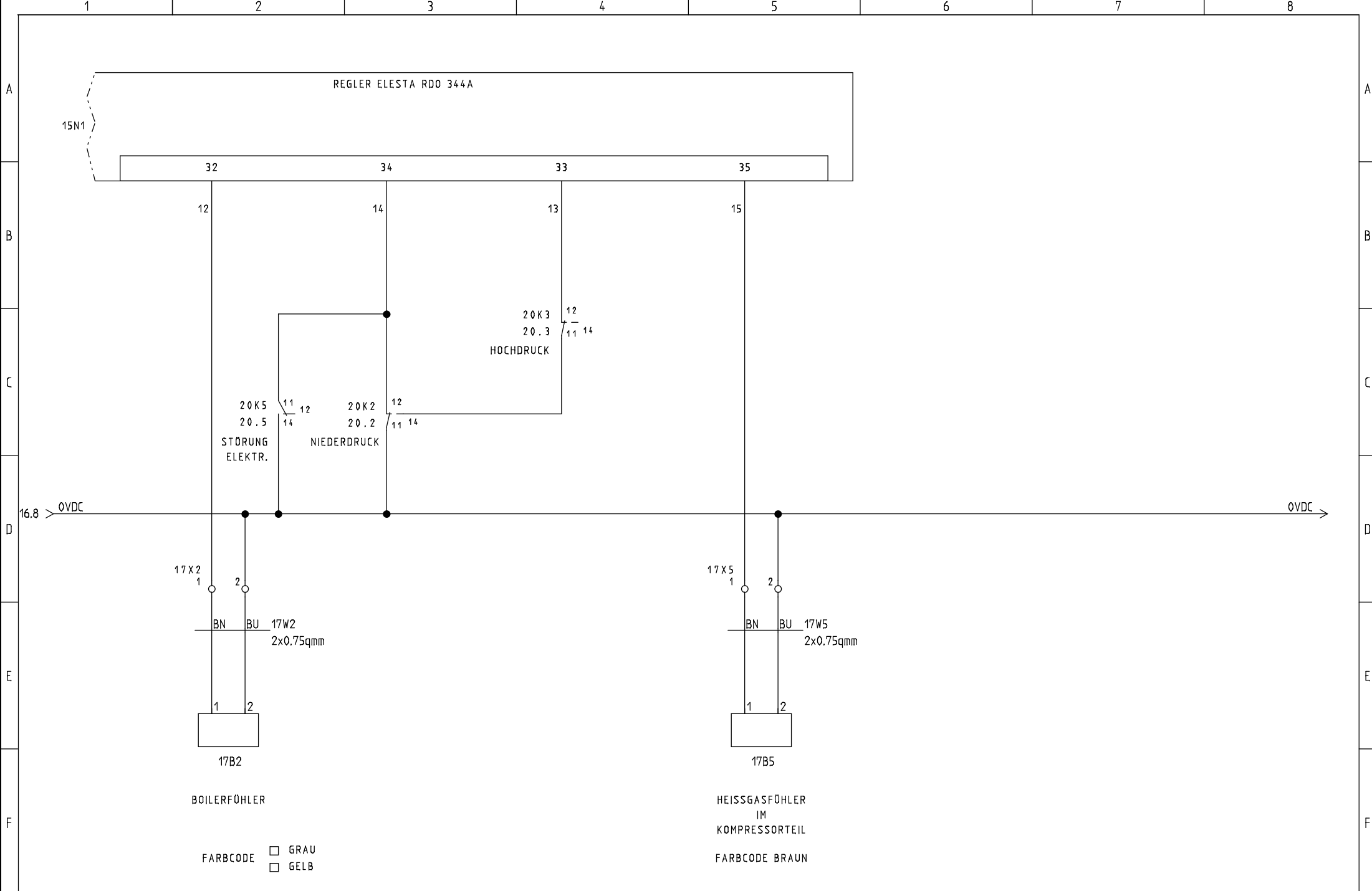
Blatt: 10





REGLER ELESTA RDO 344A
ANALOGUE EINGÄNGE





STRIEGA-THERM AG
 STEUERUNG ZU WÄRMEPUMPE
 LEGIONELLENHEIZUNG AWS-I 20 1L7.1

230VAC PUMPEN + VENTILE

Projekt: AWS-I 20_1L7.1 LH	Zeichnungsnummer:	Rev.: 16.04.2018	erstellt von:
Datum: 16.04.2018	Anlage:	Ort:	Blatt: 17

